

## TF-1Win ネットワーク版 設定マニュアル

### 動作環境

- ・基本ソフトウェア（OS） Windows XP、Windows Vista、Windows 7
- ・TF-1Win バージョン 2.6.3以降
- ・プロテクト USBキー

### ネットワーク版 初期設定

（サーバーとして、ご利用になるパソコンの設定）

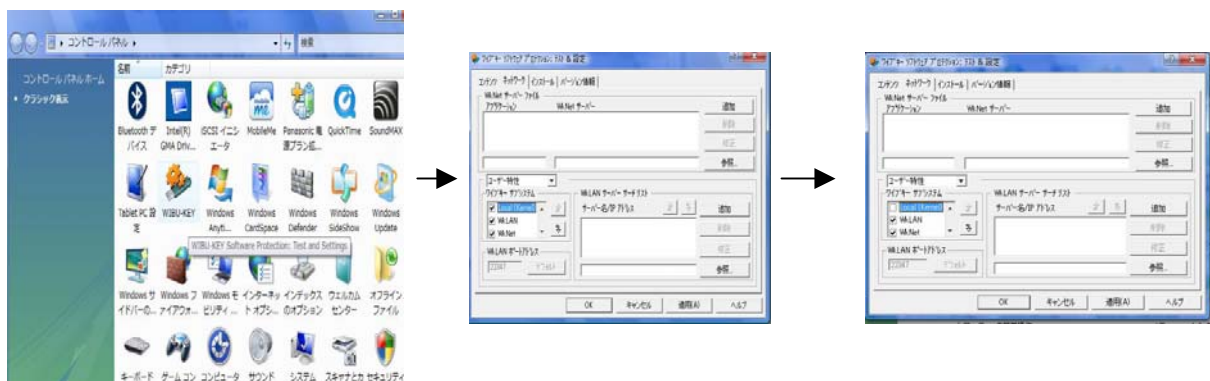
インストールマニュアルに従い、ワイブキードライバーのインストールを行ってください。  
ワイブキーをパソコンにセットしてください。

#### I. 初期設定

- a. [スタート]ボタンをクリックし、スタートメニューの[コントロールパネル]をクリックします



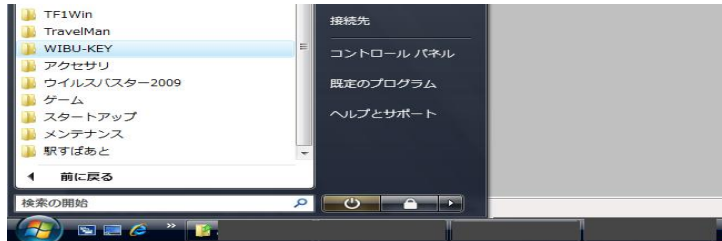
- b. [コントロールパネル]より、[WIBUKEY]を開き、[ネットワーク][ワイブキーサブシステム][Local (Kernel)]のチェックを外す。



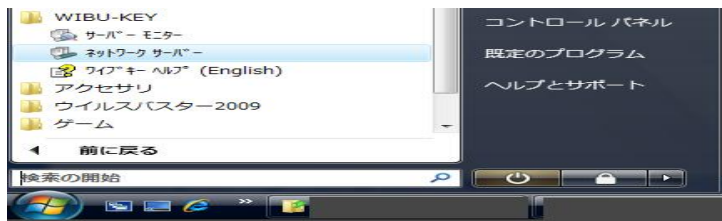
- c. [適用] [OK]

## II. サーバーの設定

- a. [スタート]ボタンをクリックし、スタートメニューの[すべてのプログラム]より WIBU-KEY をクリックします。



- b. ネットワーク サーバーをクリックします。



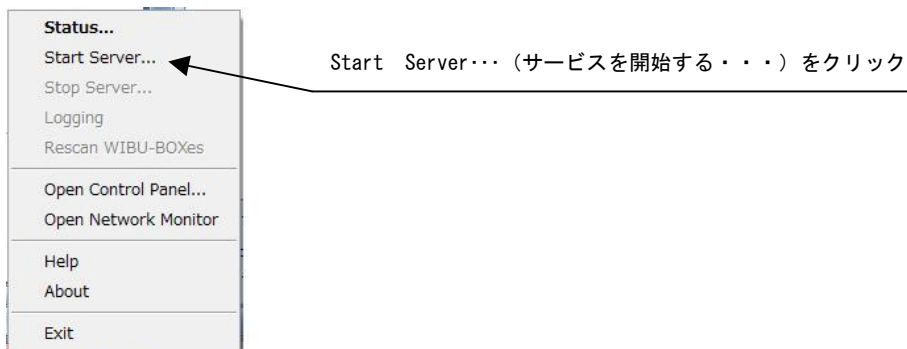
- c. タスクバーにワイブキー ネットワーク サーバーのアイコンが表示されます。



## III. 設定完了

※セキュリティソフトによっては、ワイブキー ネットワーク サーバーのサービスが自動で開始にならない場合は次の設定が必要となります。

ワイブキー ネットワーク サーバーのアイコンを右クリックし Start Server... (サービスを開始する・・・) をクリックしてサービスを開始する。



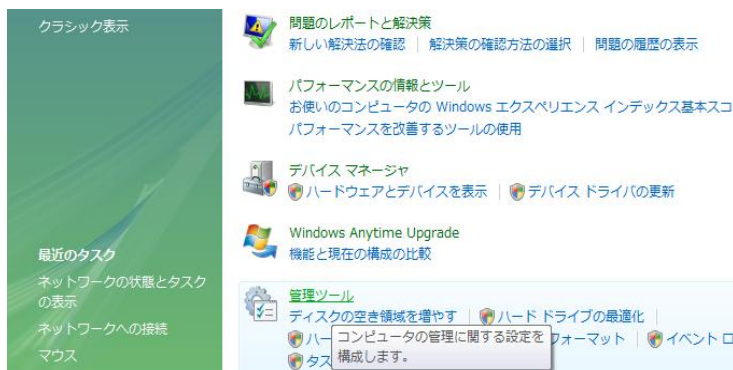
※Windows Vista、Windows 7 の場合 ワイブキー ネットワーク サーバーを自動設定にする必要があります。

設定方法

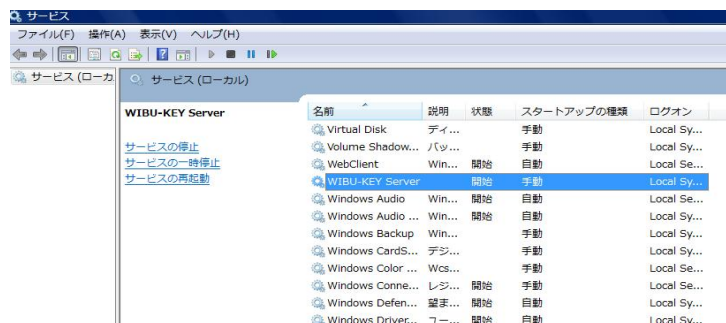
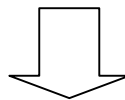
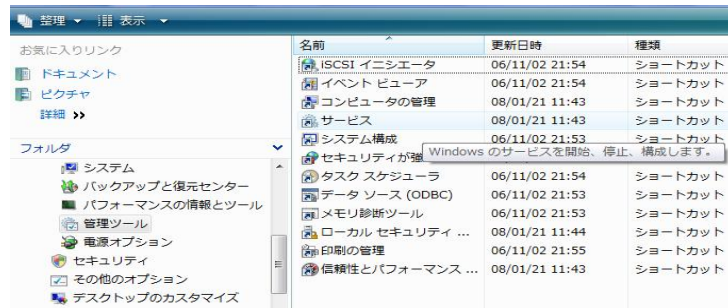
- a. [スタート]より[コントロールパネル]を開く



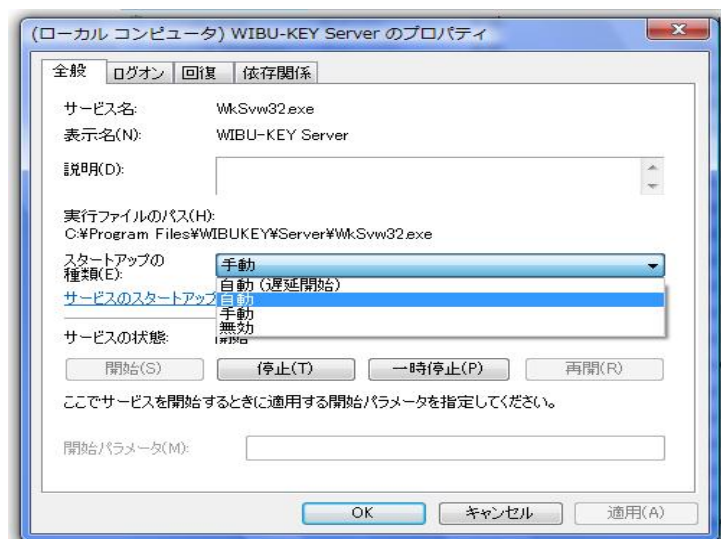
- b. [システムとメンテナンス]より[管理ツール]を開く



c. [サービス]より[WIBU-KEY Server]を開く



d. [WIBU-KEY Server]より[スタートアップの種類]を**手動**から**自動**へ切り替える。



c. [適用][OK] 完了